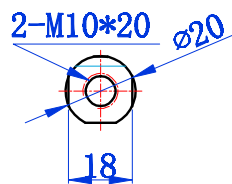
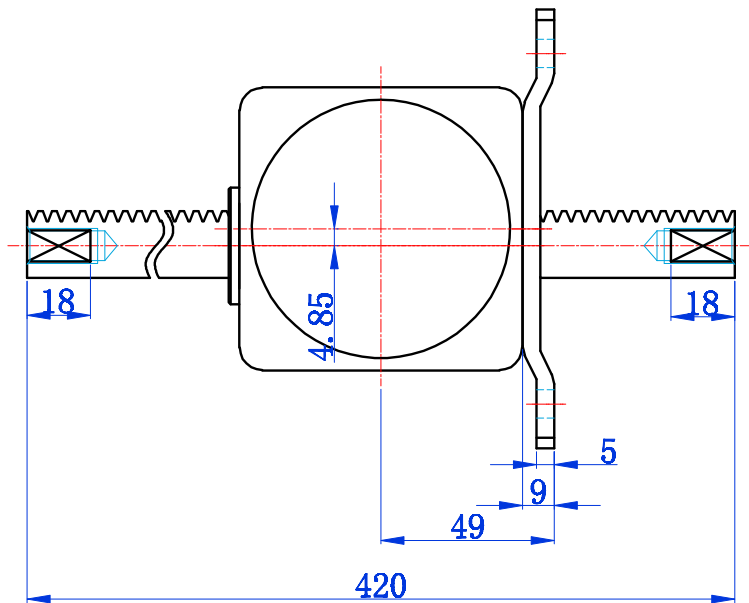
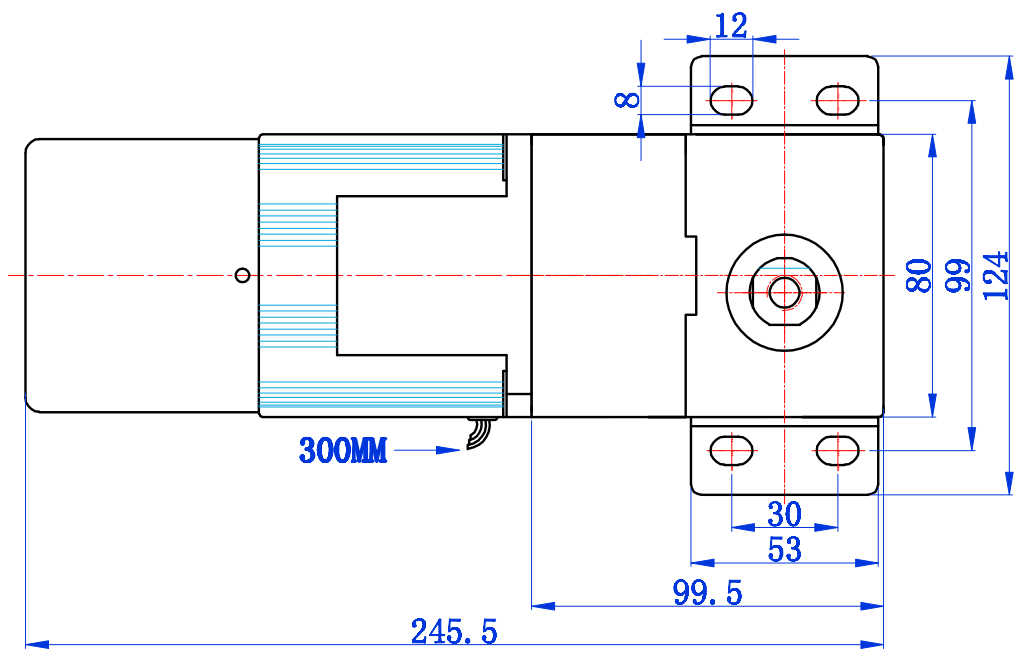


外型图(排杆)



 CHERNGANG	品名	交流电机	型号	4IK25RGN-CM/4LP-10-1		
	电压	220V	系列	调速/刹车/垂直		
	功率	25W	视图		版次	02
	IP等级	IP 20	表面	黑色	单位	mm
制图	SWG	15-6-6	安装尺寸			
审核	ZXL	15-6-6				
批准	FZ	15-6-6	30X99			

更改栏				
	标记	更改内容	签名	日期

厦门成钢电机有限公司