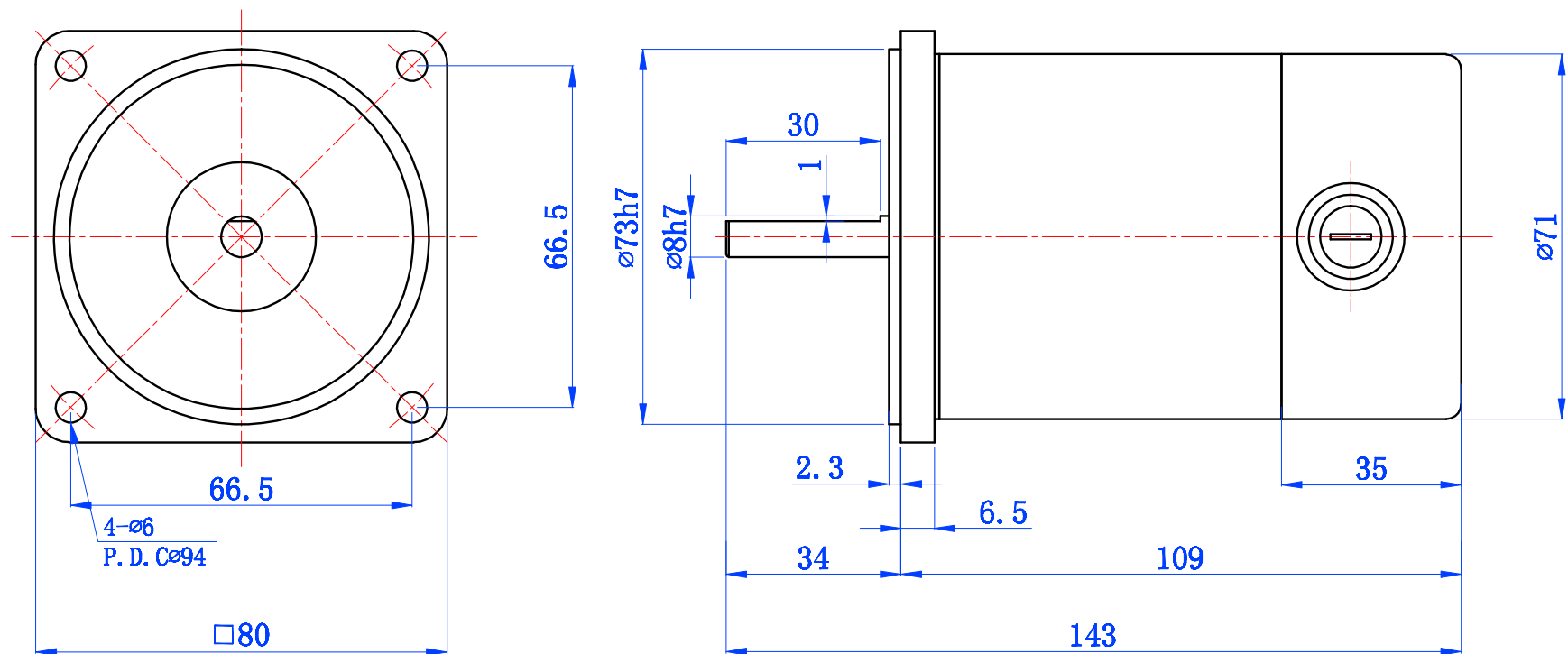


外型图(直流)



<div> CHERNGANG</div>	品名	直流减速机	型号	C04A-30W-24V-1800rpm				
	电压	24V	系列	定速				
	功率	30W	视图		版次	02		
制图	SWG	15-6-6	IP等级	IP 20	表面	黑色	单位	mm
审核	ZXL	15-6-6	转数比	0	安装尺寸	66.5X66.5		
批准	FZ	15-6-6	厦门成钢电机有限公司					